

# Modulare Unterkünfte für Flüchtlinge in Marzahn-Hellersdorf MUF Wittenberger Straße MUF Martha-Arendsee-Straße 01.03.2016

## Modulare Unterkünfte für Flüchtlinge: MUF

## Gemeinschaftsunterkünfte für 450 Flüchtlinge:

- Aufenthaltsdauer: Bis zur Anerkennung (6 – 9 Monate)
- Eingezäunte Grundstücke, Zugang nur über Pfortner

## Qualitativ hochwertige, nachhaltige Gebäude:

- Stahlbetonkonstruktion mit Fertigteilen
- Hoher Schallschutz

## Überschaubare Einheiten:

- 6 Häuser mit jeweils 5 Geschossen
- 15 Bewohner pro Geschoss

## Angemessene Wohnangebote:

- Doppelzimmer, Einzelzimmer für traumatisierte Flüchtlinge
- Kleinstwohnungen für Familien mit Bad und Küche

# Modulare Unterkünfte für Flüchtlinge: MUF

## Außenanlagen:

- großzügiges Angebot für alle Altersgruppen
- Spielplatz
- Sportplatz
- Dorfplatz als Treffpunkt
- Beete für die Bewohner

## Betreiber:

- LAGeSo schreibt diese Leistungen aus
- gemeinnützige bzw. karitative Unternehmen werden beteiligt
- Heimleitung
- Sozialarbeiter
- Pförtner, mindestens 2 Personen, 24 Stunden vor Ort
- Sicherheitspersonal

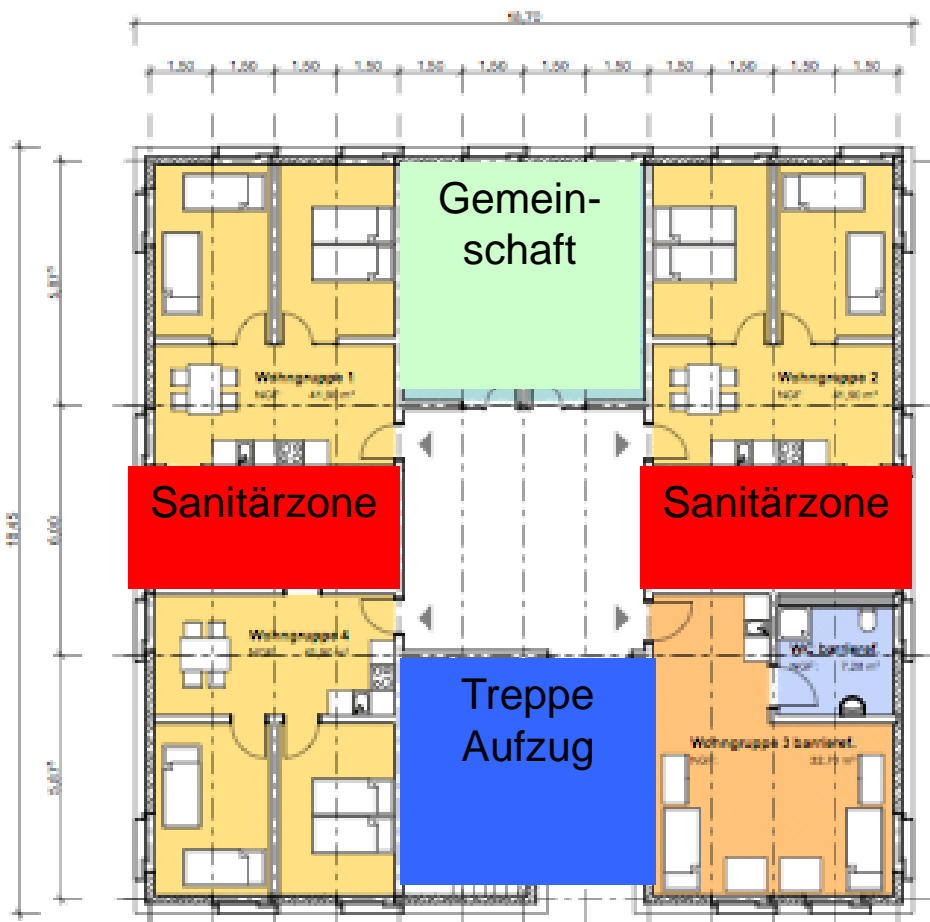
## MUF: Das „Grundmodul“:

- Fünfgeschossiges Gebäude für ca. 75 Bewohner
- 15 Bewohner pro Etage, Etagentüren
- Erdgeschoss: 4 Wohngruppen mit Bad + Küche (1 barrierefrei), Kinderspielraum, Sozialarbeiteraum
- Regelgeschoss: 7 Doppelzimmer, Einzelzimmer, Gemeinschaftsraum, Gemeinschaftsküche Gemeinschaftssanitärräume, Lagerraum

## MUF: Das „Funktionsmodul“:

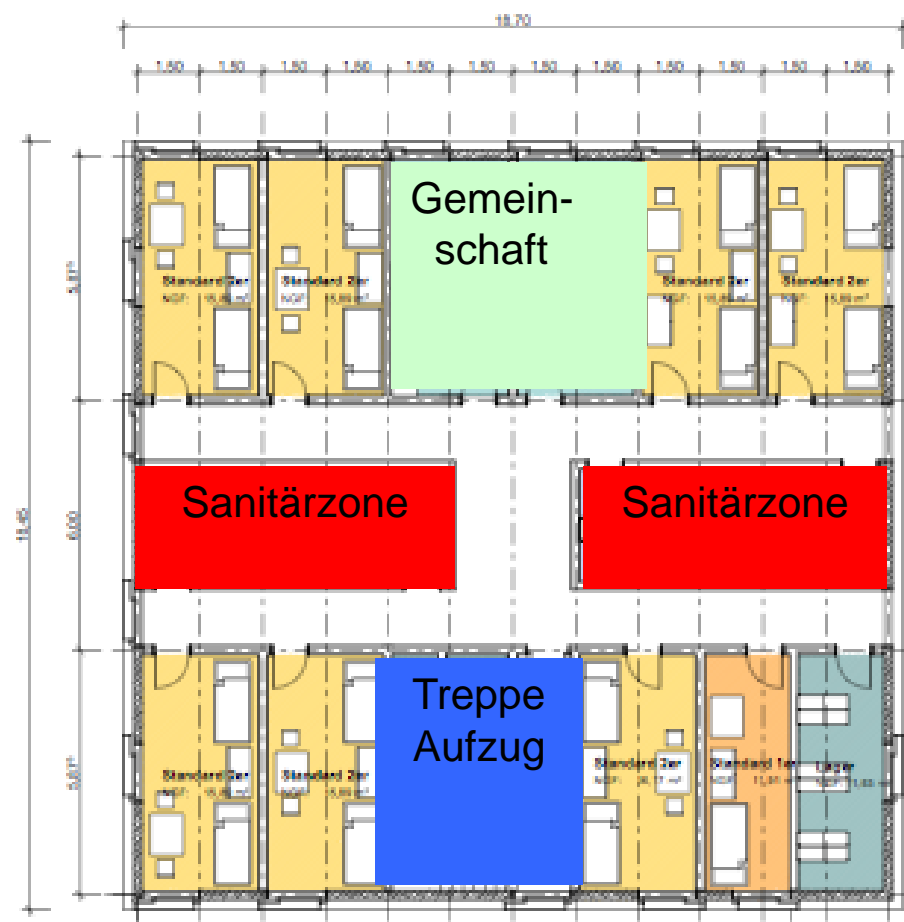
- Eingeschossiges Empfangsgebäude
- Pförtner mit Brandmeldezentrale
- Arztstelle
- Waschhaus
- Gemeinschaftsraum
- Mitarbeiteräume

# MUF: Das „Grundmodul“



Erdgeschoss (1-faches Grundmodul)

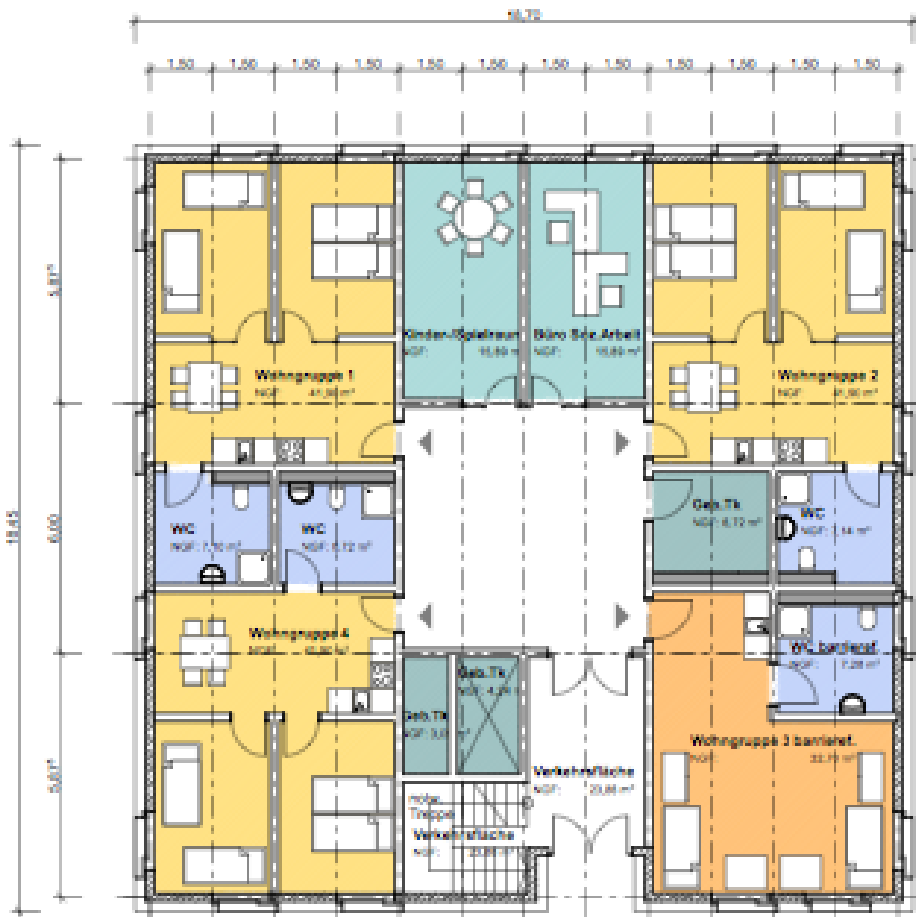
- 3x Wohngruppen/Familienwhg.
- 1x barrieref. Wohngruppen



Obergeschoss (1-faches Grundmodul)

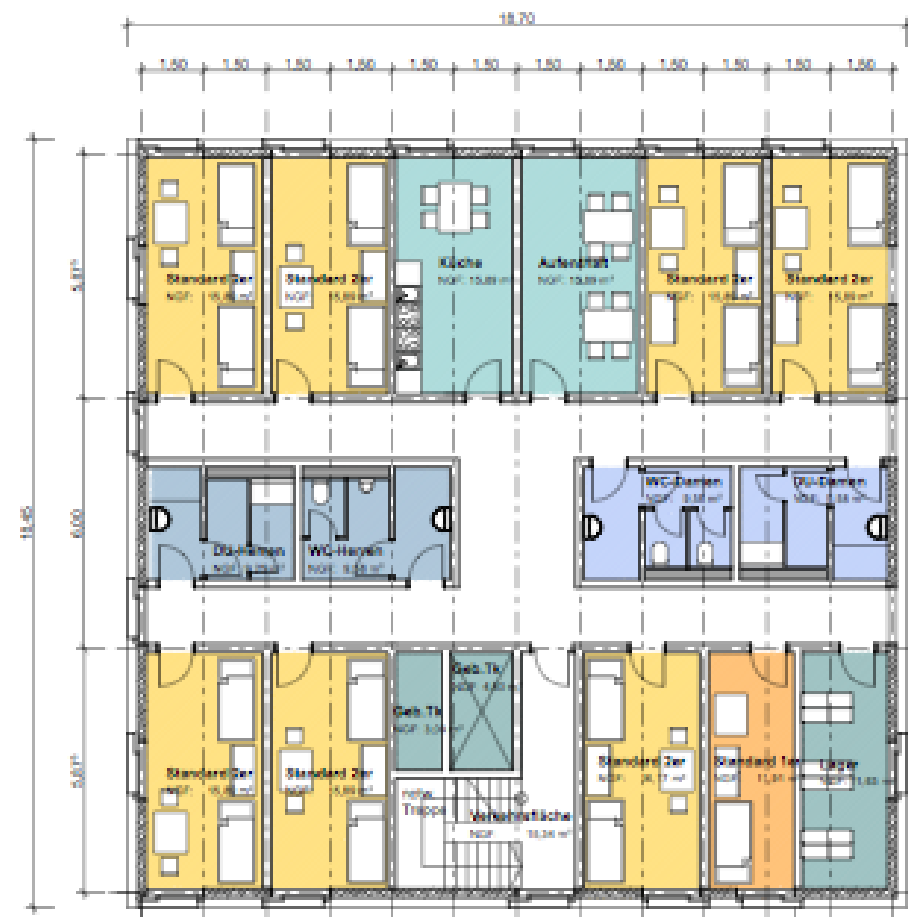
- 7x Standardzimmer (2er-Zimmer)
- 1x Einzelzimmer

# MUF: Das „Grundmodul“



Erdgeschoss (1-faches Grundmodul)

- 3x Wohngruppen/Familienwhg.
- 1x barrieref. Wohngruppen

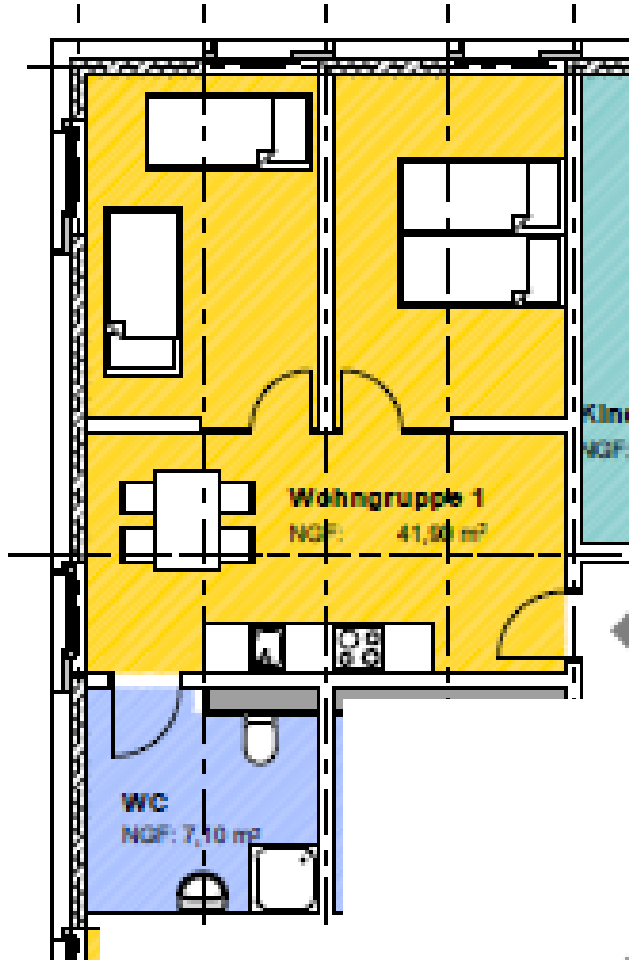


Obergeschoss (1-faches Grundmodul)

- 7x Standardzimmer (2er-Zimmer)
- 1x Einzelzimmer

## MUF: Das „Grundmodul“

Differenziertes Wohnangebot : 4er Wohngruppe 41 qm

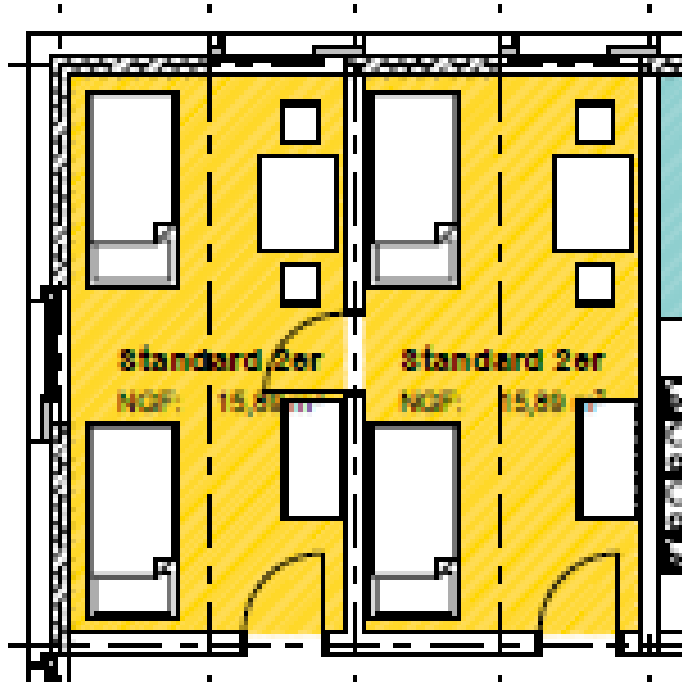


- 2 Bewohnerzimmer
- Wohnraum mit Küchenzeile
- Separater Eingang
- Bad

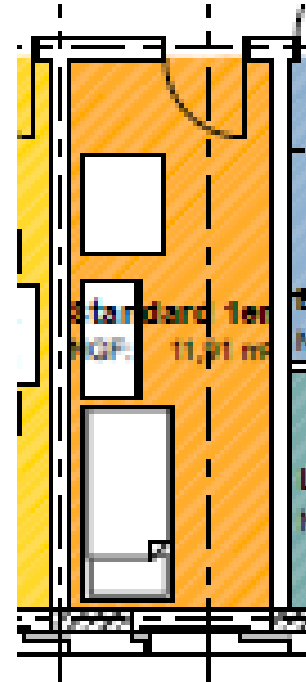
## MUF: Das „Grundmodul“

### Differenziertes Wohnangebot : Bewohnerzimmer

- 2er Standardzimmer 16 qm  
zusammenschaltbar



- 1er Standardzimmer 11 qm

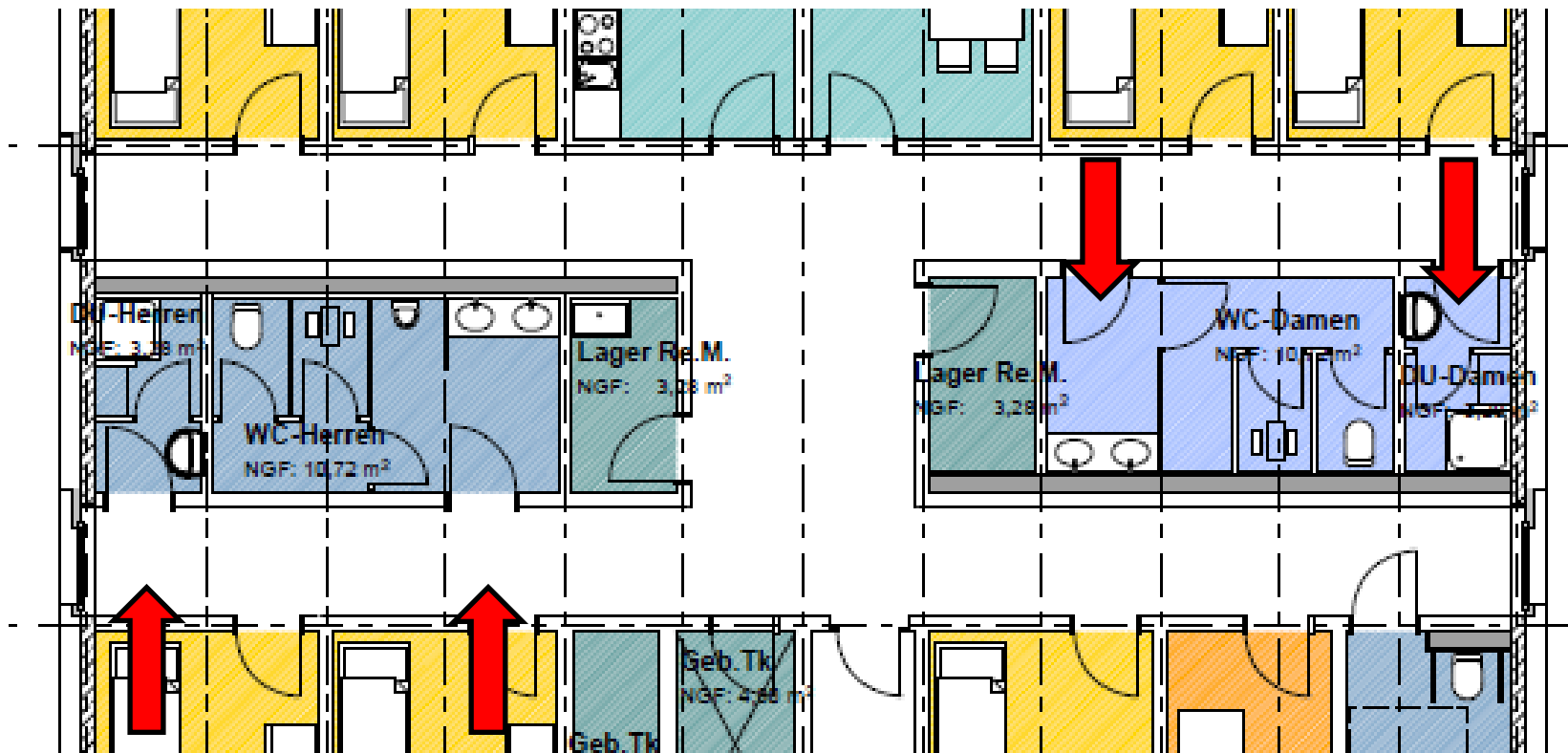




## MUF: Das „Grundmodul“

### Sanitärzone:

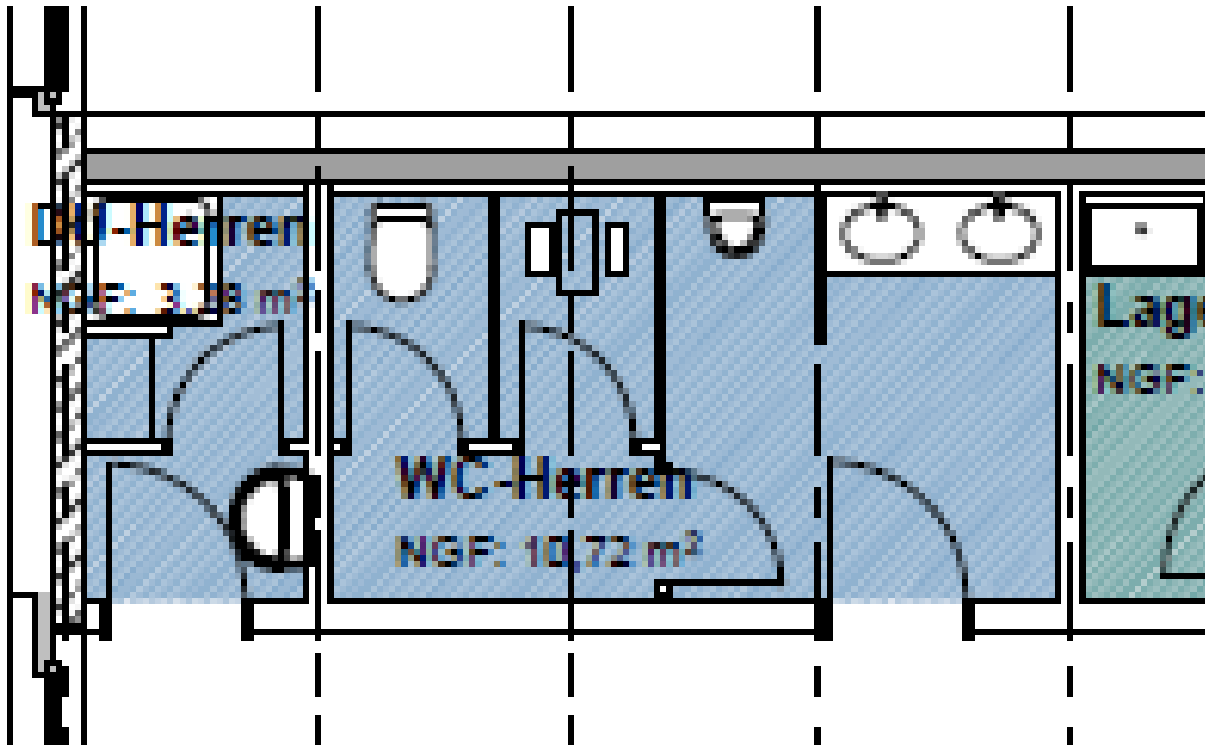
- Distanz Damen + Herren



## MUF: Das „Grundmodul“

### Sanitärzone:

- Einzeldusche mit Umkleide
- Differenzierte WC Anlage



# MUF: Grundmodul

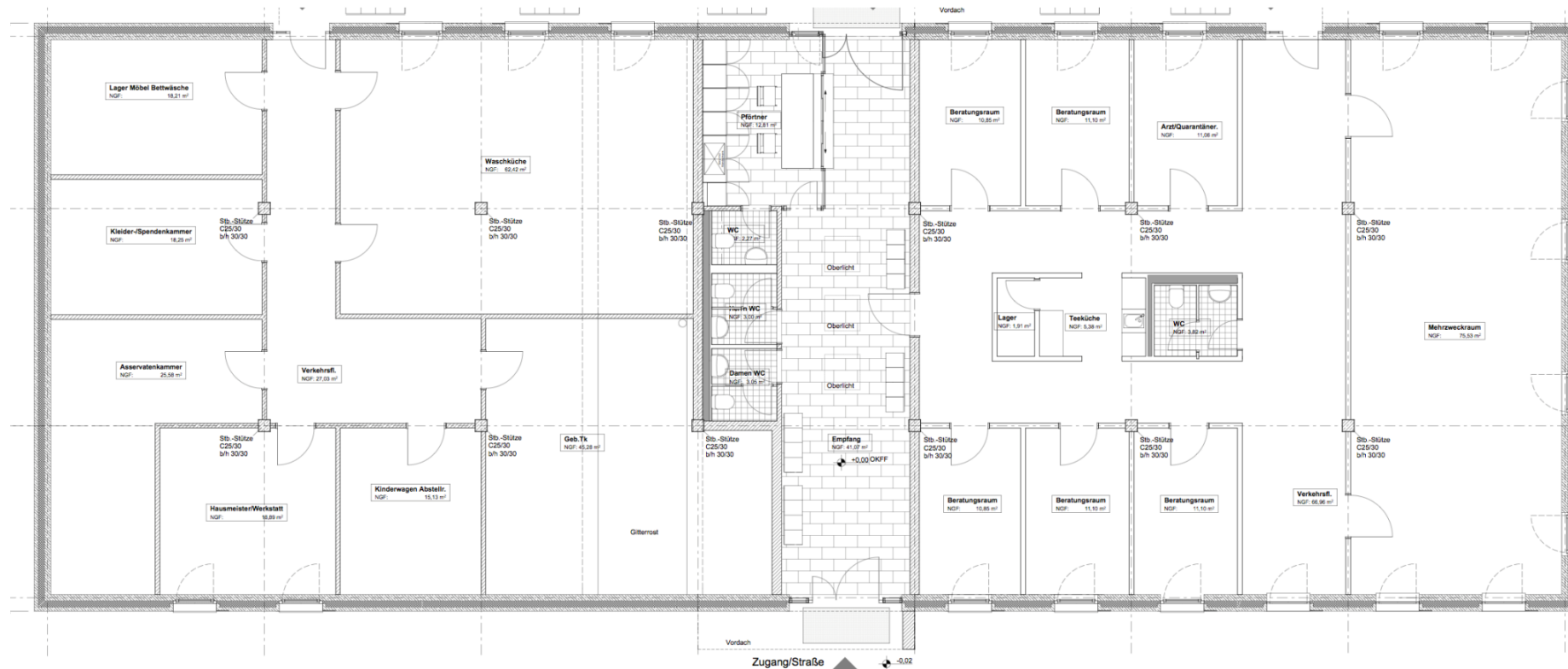
Fassadendetail Eingang

Hoffassade Dreiermodul



# MUF: Das „Funktionsmodul“

- Eingeschossiges Empfangsgebäude
- Pförtner mit BMZ
- Arztstelle
- Waschhaus
- Gemeinschaftsraum

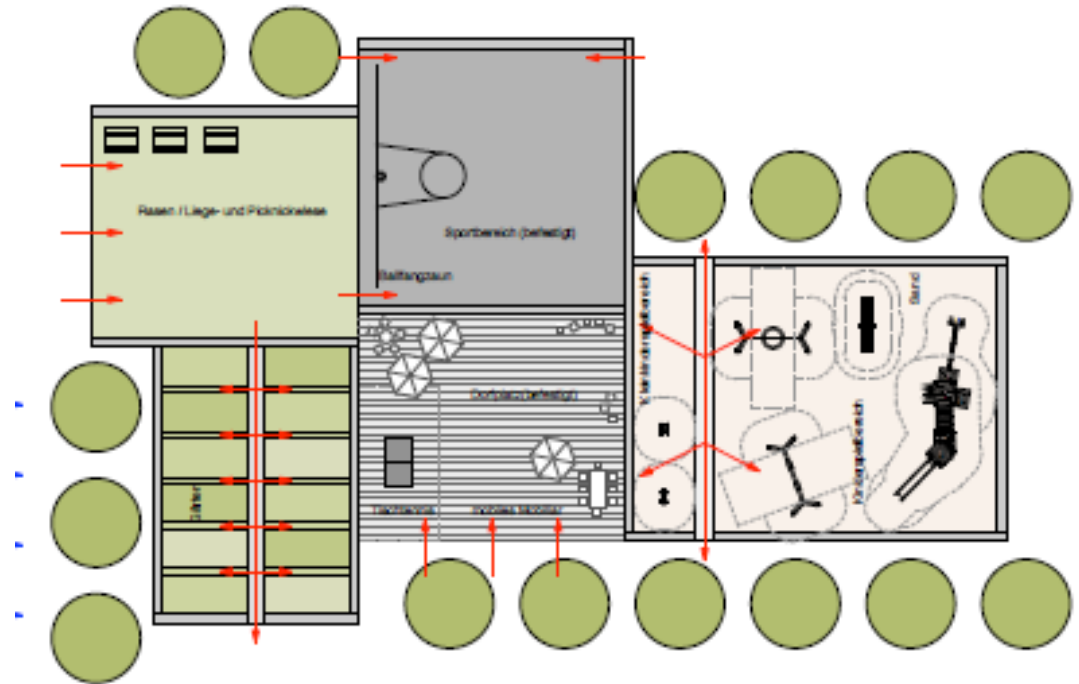
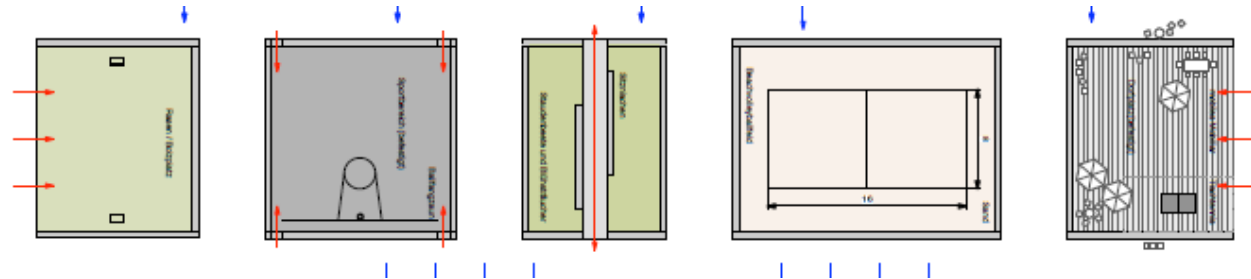
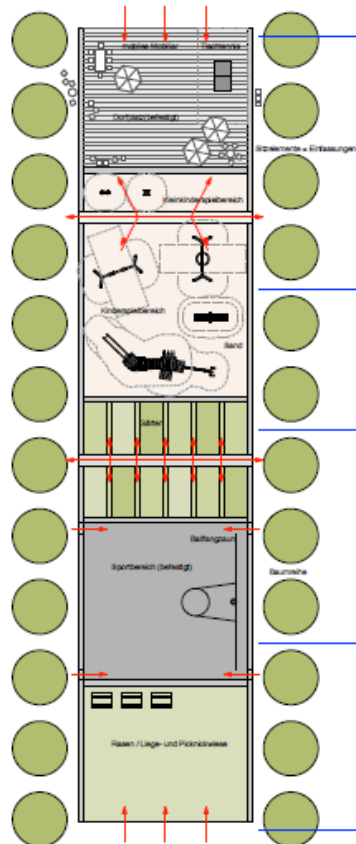


## MUF: Die „Freianlagenmodule“



# MUF: Die „Freianlagenmodule“

- Dorfplatz
- Spielplatz
- Sportplatz
- Beete





## MUF: Martha-Arendsee-Straße



## MUF: Martha-Arendsee-Straße





Martha-Arendsee-Straße:

450 Bewohner

fünfgeschossig

1 x Vierermodul

1 x Zweiermodul

1 x Funktionsmodul

1 x Freianlagenmodule





## MUF: Wittenberger Straße



# MUF: Wittenberger Straße





Wittenberger Straße:

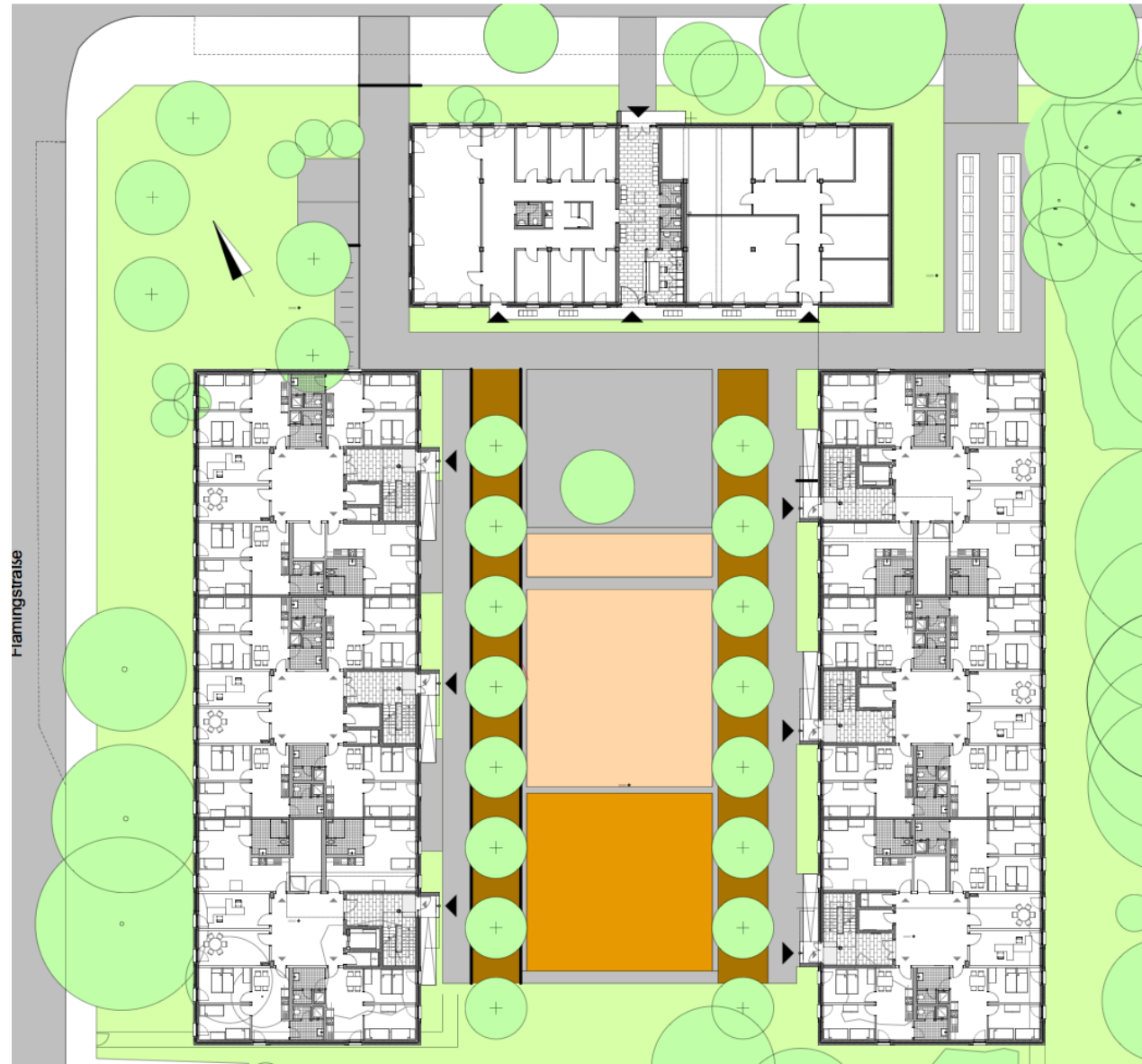
450 Bewohner

fünfgeschossig

2 x Dreiermodul

1 x Funktionsmodul

1 x Freianlagenmodule





Copyright: SenStadtUm V AbtL 01.03.2016